

Anhang 1 Instruierte und sachverständige Personen

Name / Firma	Funktion	Status	Tätigkeiten / Berechtigung
Christoph Steinmann	SiBe	Sachverständig	1 – 10, 12
Sascha Bayer	SiBe Stv	Sachverständig	1 – 10, 12
Erwin Waldvogel	Anlagenverantwortlicher	Sachverständig	2, 7 - 10, 12
EKZ	Netz	Sachverständig	2 – 10
Pfister AG	Netzbau	Sachverständig	2 – 10, 12
Kunz Hofmann Elektro AG	Netzbau, Zähler	Sachverständig	2, 7 - 10, 12
esolva AG	Sicherheit	Sachverständig	2, 7, 11
esolva AG	Engineering + Services Sicherheit	Sachverständig	2 – 10, 12
Elsibe GmbH	Hoheitliche Kontrolle	Sachverständig	2, 7, 11

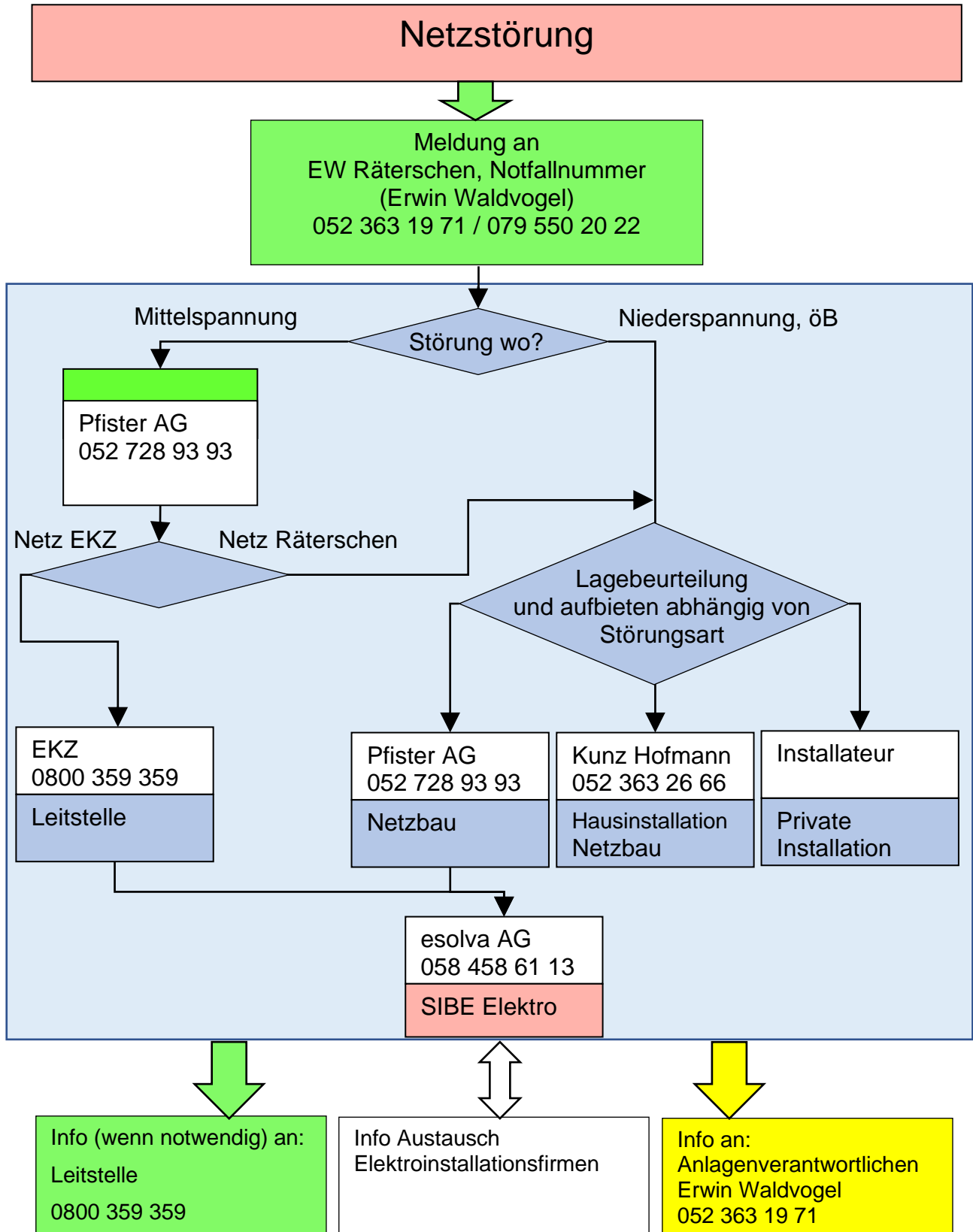
Tätigkeiten / Berechtigungen:

1. Elektro Sicherheitsbeauftragter
2. Zugang zu den Transformatorstationen
3. Ausarbeitung von Schaltaufträgen im MS-Netz und NS-Netz
4. Schalthandlungen in den MS-Schaltanlagen
5. Arbeiten im MS-Netz
6. Störungen im MS-Netz
7. Zugang zu den Niederspannungsverteilanlagen
8. Schalthandlungen im NS-Netz, Auswechslung von Sicherungen
9. Arbeiten im NS-Netz
10. Störungen im NS-Netz
11. Kontrolle der Elektroinstallationen
12. Zähler, Steuer- und Regelsysteme EW, EDM

Anhang 2 Notfallverzeichnis

Funktion	Name	Unternehmen	Ort	Telefon	Mobil
Sanität				144	
REGA				1414	
Polizei				117	
Feuerwehr				118	
Spital			Winterthur	052 266 21 21	
Netzbau / MS-Netz	Pikett	Pfister AG	Islikon	052 728 93 93	079 294 18 76
Installation-Pikett	24 h Pikett	EWR Notfallnummer	Elsau	052 363 19 71	079 550 20 22
Anlagenverantwortlicher	Erwin Waldvogel		Elsau	052 363 19 71	079 550 20 22
MS Netz vorgelagert	Pikett	EKZ		0800 359 359	
MS Netz	Pikett	esolva AG	Weinfelden	058 458 60 00	
Sicherheitsbeauftragter (SiBe)	Christoph Steinmann	esolva AG	Weinfelden	058 458 61 13	076 377 80 34
SiBe Stv	Sascha Bayer	esolva AG	Weinfelden	058 458 61 26	076 409 57 38
ESTI (Eidg. Starkstrominspektorat)			Fehraltorf	058 595 18 18	

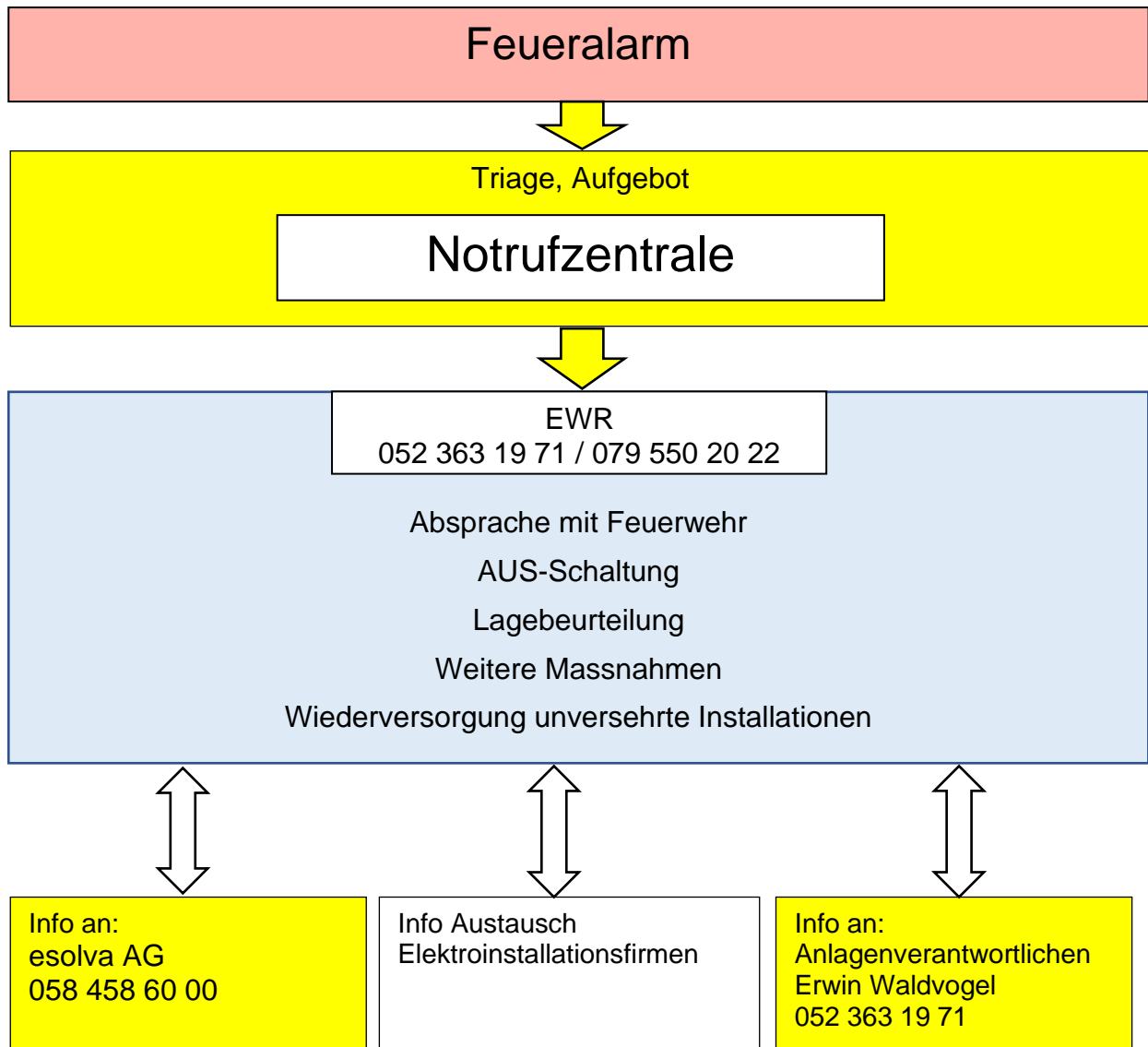
Anhang 3 Alarmierung Störfall



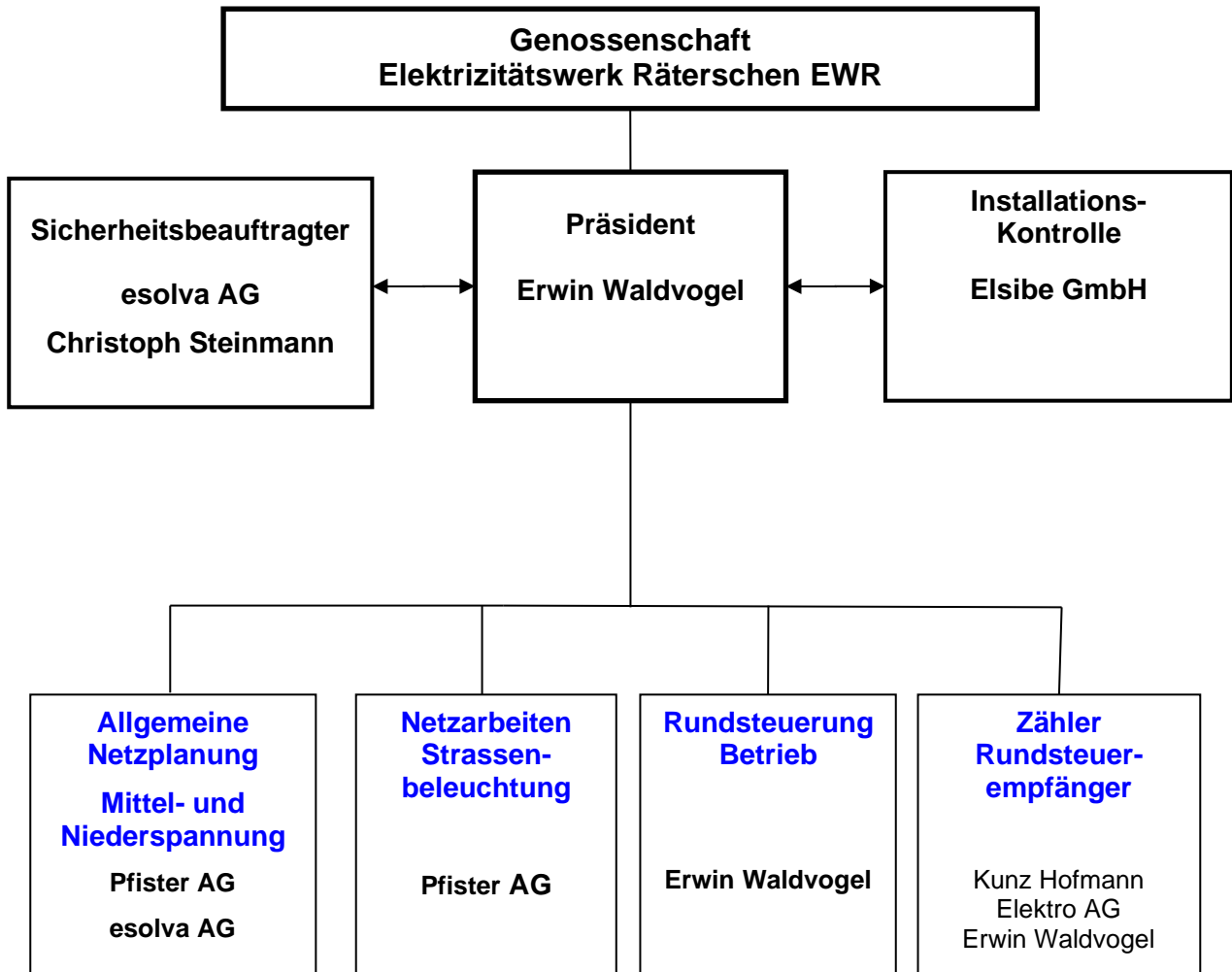
Ablauf Feuerwehr

Ablauf Feuealarm

ABLAUFSHEMA / ZUSTÄNDIGKEITEN




Anhang 4 Organigramm und Zuständigkeiten



Anhang 5 Instruktionen Personal EW

Mit den nachstehend aufgeführten Personen wurden folgende Instruktionen durchgeführt:

- Erläuterung Sicherheitskonzept
- Gefahren bei Annäherung an unter Spannung stehende Teile
- Vorgehen bei Störungen im Verteilnetz
- Vorgehen bei Unfällen und im Brandfall

Name	Funktion	Status	Datum Unterschrift
Erwin Waldvogel	Anlagen- verantwortlicher	Sachverständig	 1.2.2023

Instruktion erteilt: Elsau 08.03.2023



Christoph Steinmann

Anhang 6 Instruktionen Personal Fremdfirmen

Folgende Firmen sind selbständig dafür besorgt, dass ihre Mitarbeiter, welche Tätigkeiten im Verteilnetz der Genossenschaft EW Rätterschen ausführen, entsprechend geschult sind.

- Kunz Hofmann Elektro AG
- Pfister AG
- EKZ
- esolva AG
- Elsibe GmbH

Die Betriebsinhaber können jederzeit eine Bestätigung des eingesetzten Personals der obengenannten Firmen verlangen.

Anhang 7 Instruktion Feuerwehr Elsau Schlatt

Die Feuerwehr Elsau Schlatt hat kein Elektrokorps. Es werden weder an Hochspannungsanlagen noch an Niederspannungsanlagen Schalthandlungen vorgenommen.

Im Bedarfsfall wird das Pikett gemäss Anhang 3 aufgeboden. Die Feuerwehr hat keinen Zugang zu den Anlagen des EWR. Eine Instruktion erübrigt sich aus diesem Grund.

Anhang 8 Betrieb der öffentlichen Beleuchtung

Für die öffentliche Beleuchtung gilt das Sicherheitskonzept des Elektrizitätswerkes.

Die Berechtigungen und Zuständigkeiten sind in den Anhängen 1 bis 6 geregelt.